

# KÖSTER

# NB1 スラリー NB1 SLURRY

コンクリートに浸透する無機系防水スラリー 背水圧漏水対応 柔軟性 湿潤養生不用

## 概要

KÖSTER NB1 スラリーは塗布後の湿潤養生（散水）を必要としない珪酸系スラリーでコンクリートに最大 5mm 浸透し優れた防水効果を発揮します。



## 用途

コンクリートの正 / 背水圧防水

## 物性

弾性	耐加水分解性	耐 UV 性	通気性	湿った躯体
×	○	○	○	○

- 弾性 : 伸びる性質。特に屋上防水材に必要な物性。
- 耐加水分解性 : 水槽等で常時水に接しても劣化しない性質。水勾配のない箇所で使用する防水材にも必要な物性。
- 耐 UV 性 : 紫外線に晒されても劣化しない性質、屋外でトップコートなしで使用する場合必須な物性。
- 通気性 : 空気や蒸気を透過させる性質。湿気を多く含む躯体に施工する場合に必須。
- 湿った躯体 : 水性の材料は湿った躯体に施工できます。水性でない場合は完全乾燥が必要になります。

## データ

- 圧縮強度 : 26.5N/mm<sup>2</sup>
- 引張強度 : 1.1N/mm<sup>2</sup>
- 最低施工可能温度 : 5°C
- ポットライフ (20°C) : 約 2 時間
- 比重 : 1.2g/cm<sup>3</sup>



25kg 入り

## 施工手順

- 1、施工する面の油分、埃、レタンス、塗装、サビ等接着に影響を与える物質を除去します。
- 2、躯体の脆弱部はハツリ、0.3mm 以上のクラックはVカットをした後 KÖSTER リペアモルタルスーパーライトで修復をし、1 日養生をします。
- 3、本製品 25kg に KÖSTER SB ボンディング 2L と水 6L を加え充分に攪拌します。

配合 : 本製品 25kg SB ボンディング 2L 水 6L



KÖSTER SB ボンディング

- 4、左官バケ等で円を描き擦りこむように塗布します。これにより本製品の結晶成分がコンクリートに浸透し結晶反応が起こりやすくなります。最後にブラシを横に引いて仕上げます。所定量が塗布されるまでこの工程を繰り返します。

標準使用量 : 2.0-3.0kg/m<sup>2</sup> (1.8-2.5mm/m<sup>2</sup>)



(NB1 スラリー塗布法)  
円を描くように擦り込んだのち横に引いて仕上げます

- 5、本製品はハケやコテで表面だけを繰り返しシゴくと骨材が移動し表面にクラックが入りやすくなりますのでご注意ください。

## 施工箇所別適性

屋上、側溝、庇 (水勾配あり)	×
屋上、側溝、庇 (水勾配なし)	×
鋼板屋根 (水勾配あり)	×
外壁、パラペット、架台	○
地下室外壁	○
トンネル内壁、地下室内壁	○
駐車場	×
湿った躯体	○
歩行箇所	○
水槽、プール	○
プランター	×

## 施工に適した基材

コンクリート、レンガ



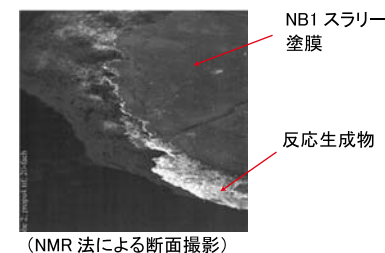
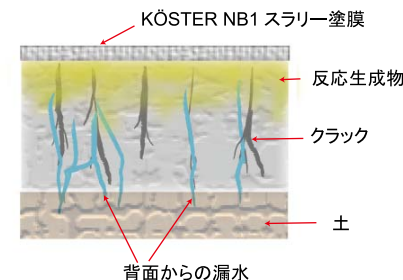
ステンレスに塗布された NB1 スラリー  
柔軟で割れません

## 標準使用量 (塗布回数 : 1-2 回)

プライマーとして	1kg/m <sup>2</sup>
正水圧防水	2kg/m <sup>2</sup>
背水圧防水	3kg/m <sup>2</sup>

## 主成分

ポルトランドセメントクリンカー、二酸化珪素、スチレンブタジエンコポリマー



(NMR 法による断面撮影)

## カスタージャパン株式会社

〒231-0047 横浜市中区羽衣町 3-60 羽衣町京浜ビル 7 階  
電話 : 045-260-5280 ファックス : 045-262-2854  
e-mail: info@koster-japan.com <http://www.koster-japan.com>

(取り扱い)