

(国)150号線橋梁 橋下部防水工事

施工 : (有)東海躯体処理

施工 平成16年7月

施工面積 : 80m²

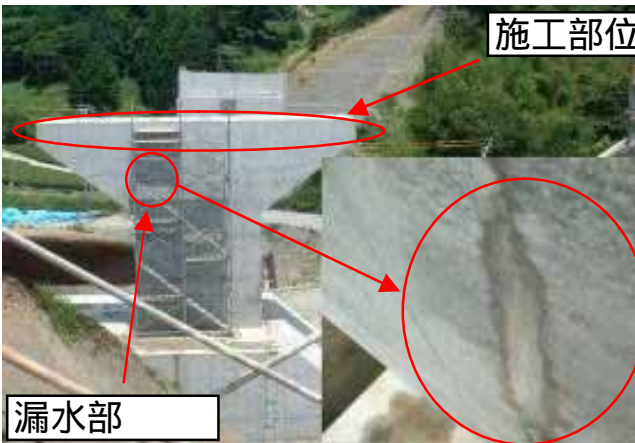
施工部位 : 橋脚



外観写真



水抜き



漏水部

施工部位 1



施工部位 2



1次散水



1次コンプロ散布



2次散水



コンプロ+カルシウム